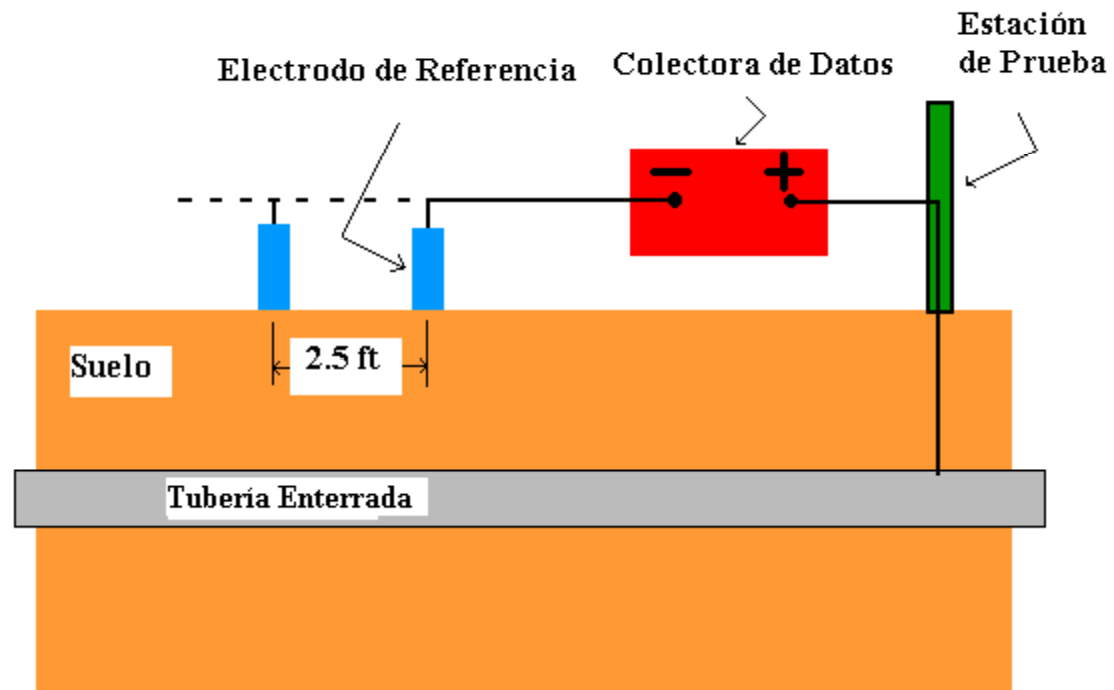


TÉCNICA DE CIPS

- Los ensayos de CIPS permiten obtener mediciones de potencial de estructuras con respecto al electrodo de Cobro Sulfato de Cobro (CSE) cada metro.
- Esta información puede ser utilizada para detectar áreas donde no existe suficiente protección catódica para alcanzar los potenciales requeridos por la norma Nace RP-0169-02. El potencial de una tubería versus el CSE debe estar entre -850 mV y -1150 mV.
- Con esta técnica se pueden detectar áreas de Interferencia.
- La información del CIPS puede ser usada junto con estudios como: resistividad, DCVG, pH, Smart Pig entre otros.
- El análisis de Integridad se puede realizar con programas como el Proactive de Mcmillar. Este programa utiliza toda la información disponible de las técnicas de inspección de tubería para establecer programas de mantenimiento y reparación.

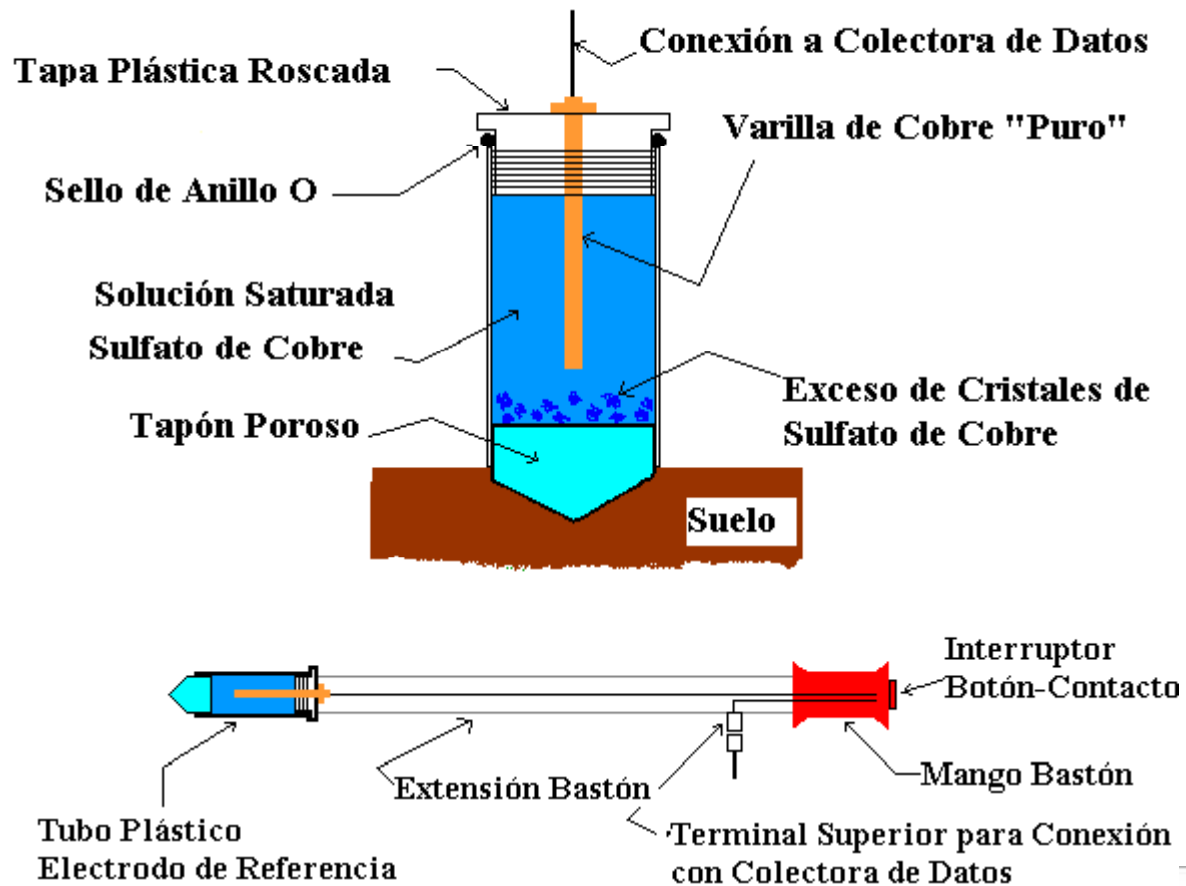




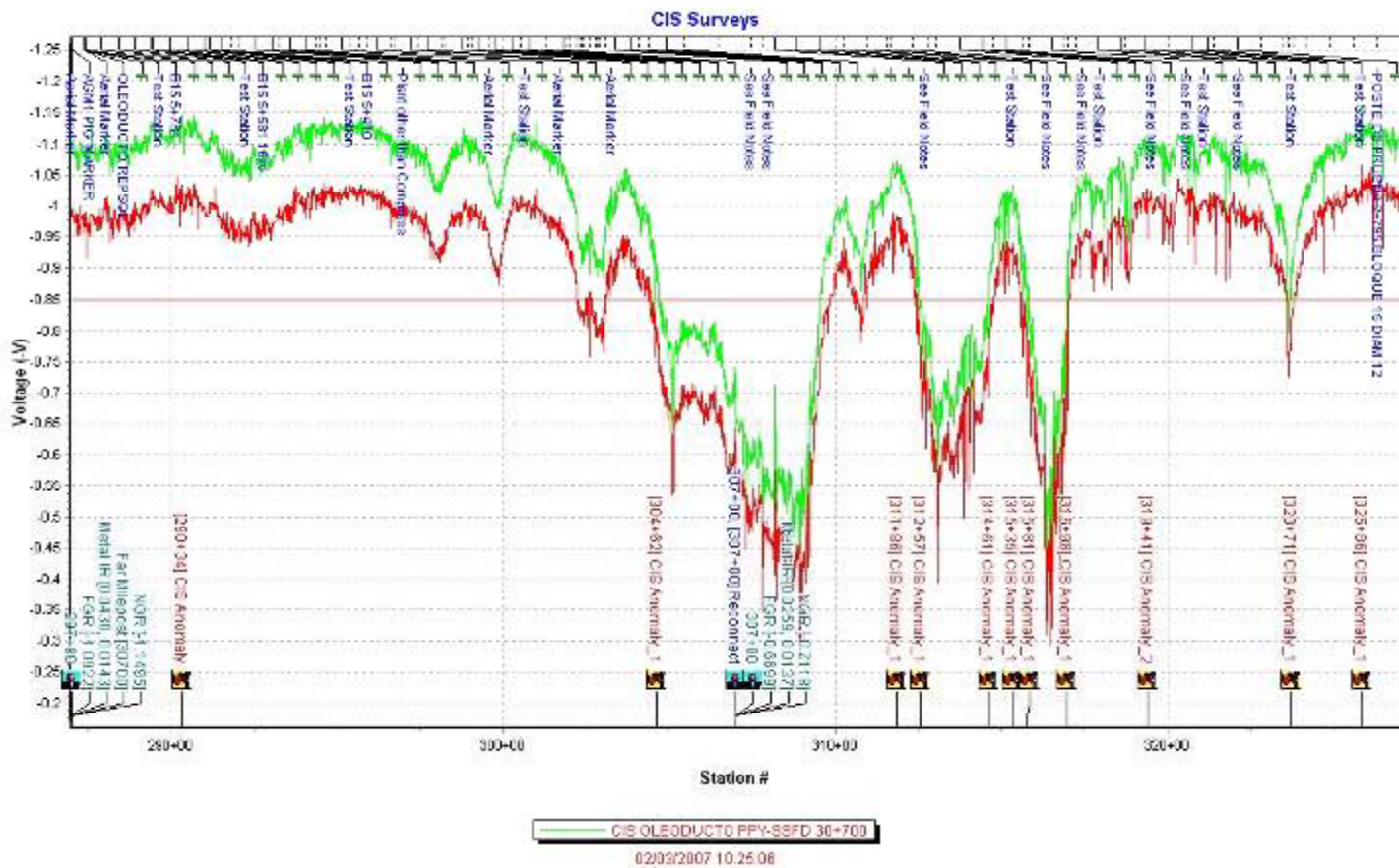
Elementos Claves de Estudio CIPS



- Los bastones de prueba usados para estudios CIPS permiten al inspector medir potenciales cada paso durante el estudio.



**Electrodos de Referencia de MCMiller
para Estudios de Tuberías**



**Ejemplo de Gráfico de ProActive para
Estudio CIPS**

